

Nieuwe technologieën in de zorg ...

Kansen en uitdagingen in de
extramurale zorg.

Roland Friele



Van eHealth wordt veel goeds verwacht...

.. het kan helpen bij zelf management ...dat is op zich goed en het kan leiden tot minder professionele zorg....

In 2019 ...

- heeft 80% chronisch zieken toegang tot medische gegevens
- kan 75% van chronisch zieken en kwetsbare ouderen zelf metingen uitvoeren
- heeft iedereen die thuis zorg en ondersteuning ontvangt toegang tot beeldschermzorg en domotica



Ministerie van Volksgezondheid,
Welzijn en Sport



Op naar meerwaarde!

eHealth-monitor 2014

ZOEKEN EN BIJHOUDEN VAN GEZONDHEIDSINFORMATIE

Zorggebruikers zoeken informatie over:

- 65%** Een ziekte of behandeling
- 50%** Voeding of bewegen
- 39%** Of men met een probleem naar de huisarts moet
- 14%** Legt op internet gevonden informatie voor aan zijn zorgverlener

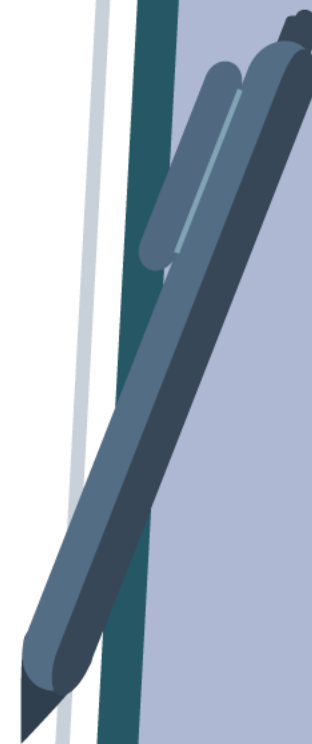


ZOEKEN EN BIJHOUDEN VAN GEZONDHEIDSINFORMATIE



Gebruik van eHealth voor zelfmanagement:

- 12%** Lichamelijke activiteit bijhouden
- 11%** Zelf gezondheidswaarden meten en online bijhouden
- 9%** Zelf online gegevens bijhouden over de gezondheid
- 3%** Zelf online gegevens bijhouden over doktersbezoeken en/of behandelingen



COMMUNICATIE TUSSEN ZORGGEBRUIKER EN ZORGVERLENER

Herhaalrecept bij huisarts

Kan bij

67%

van de huisartsen

48%

Van de zorggebruikers weet niet of dit kan

30%

Van de zorggebruikers zegt dat dit kan

Online vraag stellen aan huisarts

Kan bij

49%

van de huisartsen

58%

Van de zorggebruikers weet niet of dit kan

14%

Van de zorggebruikers zegt dat dit kan

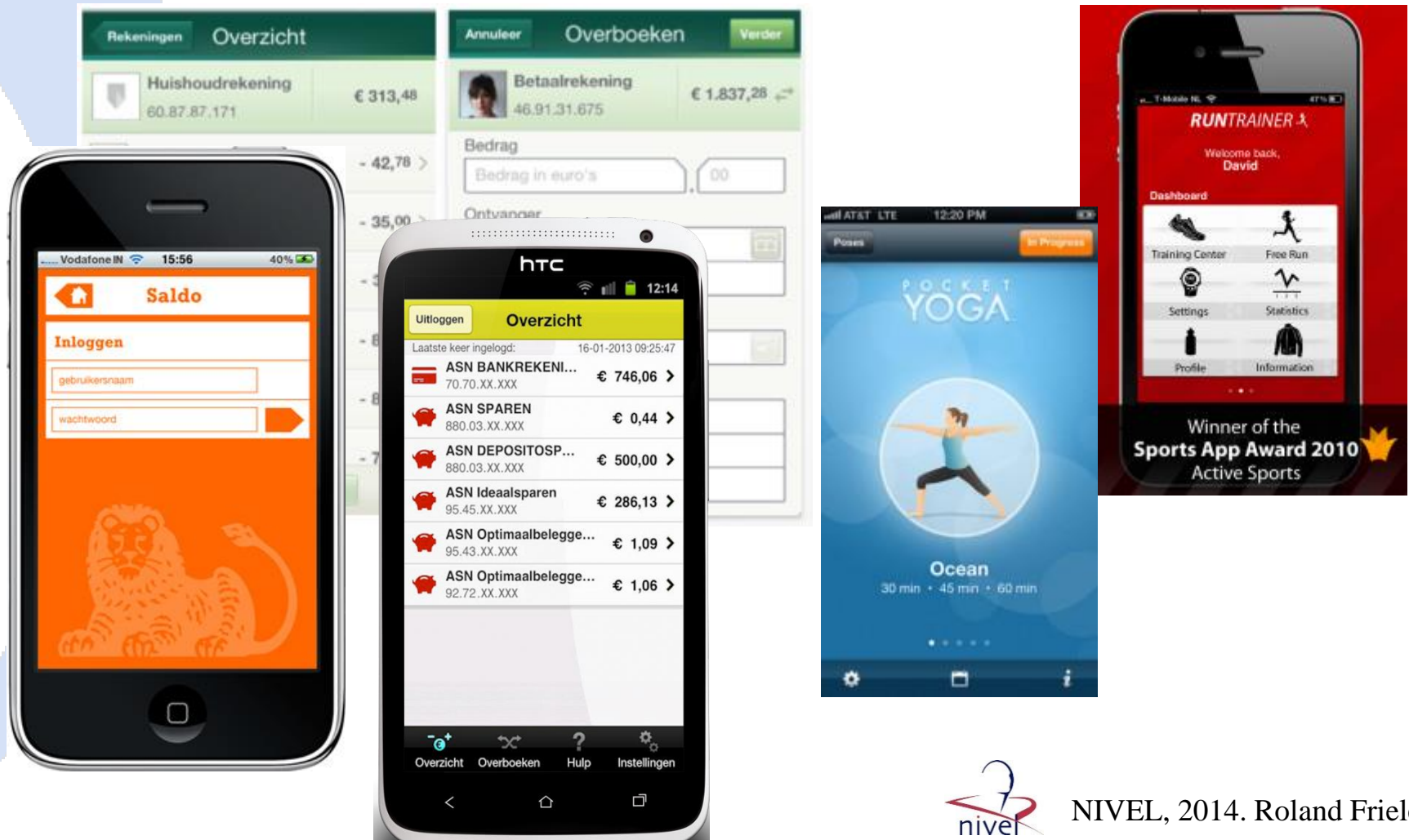


ONLINE BEHANDELING

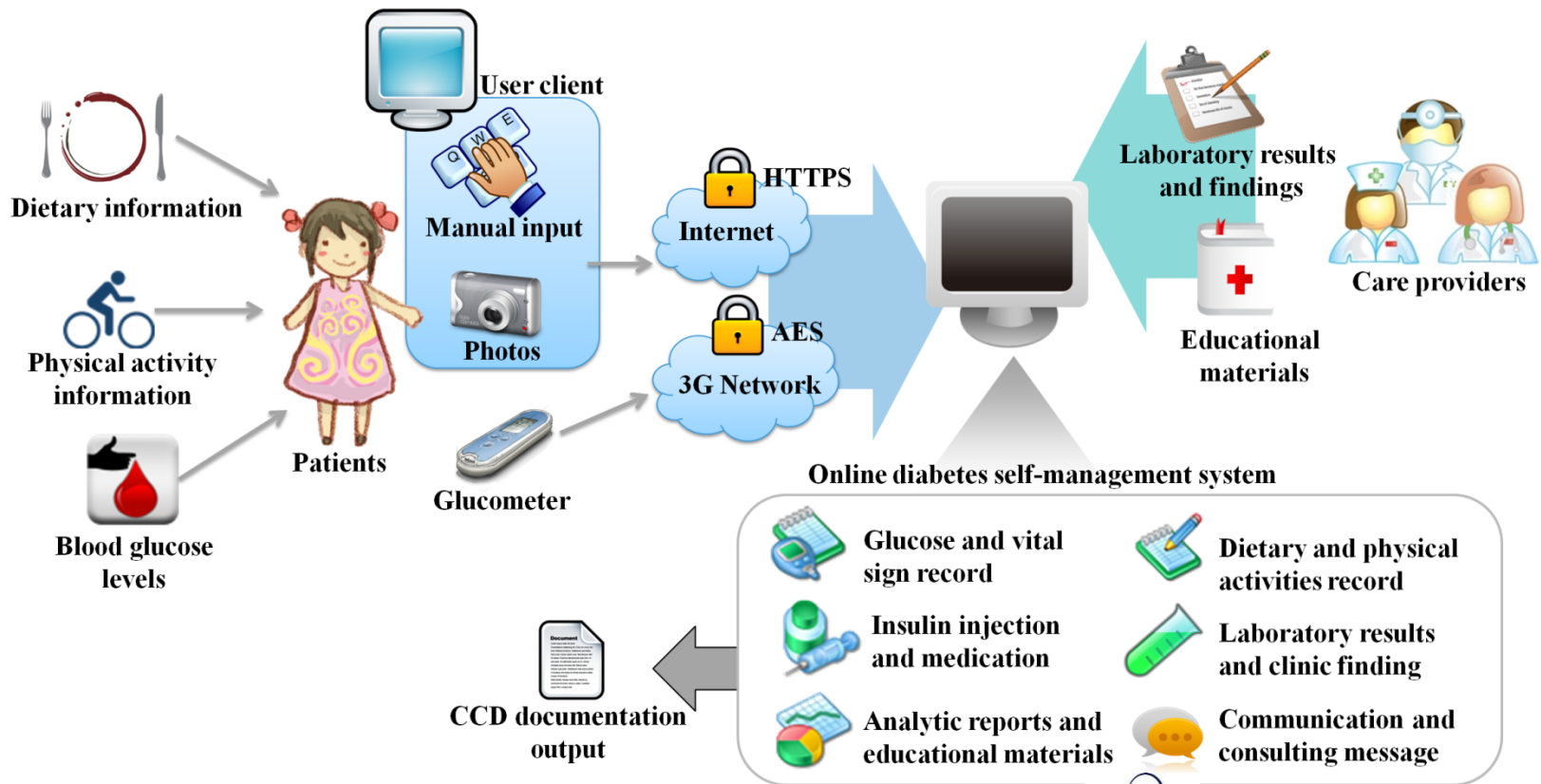
Gebruik van online behandeling door zorggebruikers:

- 8%** Psychologische zelftest via internet
- 1%** Anonieme online behandeling voor psychische problemen
- 1%** Online behandeling bij fysiotherapeut

Het 'idee' van zelf management en ehealth is niet zo gek



... in de zorg wil je een link tussen zelfmanagement en zorg



En dat gaat niet vanzelf goed...



[Wat is een Living Lab?](#)
[Hoe beleeft u het Living Lab als:](#)
[Zorgverlener](#)
[Patiënt](#)
[Bedrijf](#)
[Onderzoeker](#)


Door Health ben ik in staat om betere zorg te verlenen aan onze patiënten én efficiënter te werken. [Lees verder](#)

Loes praktijkondersteuner

Ik heb COPD. Vroeger was ik steeds aan het tobben: 'moet ik nu wel of niet de huisarts bellen'. Nu helpt eHealth me daarbij. [Lees verder](#)

Mijnheer van H. patiënt

Ik heb nu veel meer grip op de behandeling van een patiënt met een chronische aandoening. [Lees verder](#)

Marleen huisarts

eLabEL combineert innovatie en onderzoek

Innovatie: ten minste tien grote eerstelijns gezondheidscentra inrichten als 'Living Lab' voor de toepassing van bestaande zorgtechnologieën en e-health applicaties. Deze zullen als geïntegreerde elektronische ondersteuning worden aangeboden.

Onderzoek: binnen deze Living Labs onderzoek doen naar de impact van de implementatie van geïntegreerde elektronische ondersteuning; naar de technische barrières en mogelijkheden van bestaande zorgtechnologieën en e-health applicaties; naar effectieve implementatiestrategieën; dit alles in de eerstelijns.



eLabEL High Potential voor Eerstelijns Transformatieprijs

4 november 2014



Werving centra

17 oktober 2014

CCTR eLabEL

Nieuws Living Labs Visie Wie zijn wij

Centre for Care Technology Research eLabEL implementeert en evalueert e

Wat is een Living Lab? Hoe beleeft u het Living Lab als: Zorgverlener Pa

Door Health ben ik in staat om betere zorg te verlenen aan onze patiënten én efficiënter te werken. [Lees verder](#)

Loes praktijkondersteuner

Ik heb COPD. Vroeger was ik steeds aan het tobben: 'moet ik nu wel of niet de huisarts bellen'. Nu helpt eHealth me daarbij. [Lees verder](#)

Mijnheer van H. patiënt

eLabEL combineert innovatie en onderzoek

Innovatie: ten minste tien grote eerstelijns gezondheidscentra inrichten als 'Living Lab' voor de toepassing van bestaande zorgtechnologieën en e-health applicaties. Deze zullen als geïntegreerde elektronische ondersteuning worden aangeboden.

Onderzoek: binnen deze Living Labs onderzoek doen naar de impact van de implementatie van geïntegreerde elektronische ondersteuning; naar de technische barrières en mogelijkheden van bestaande zorgtechnologieën en e-health applicaties; naar effectieve implementatiestrategieën; dit alles in de eerstelijns.

Maastricht University NIVEL UNIVERSITY OF TWENTE TNO innovation for life

- * mijnCOPDcoach
- * Conditiecoach
- * Videobellen
- * eConsulten
- * Online afspraken inplannen
- * Zorgschrift
- * Medicatieherinnering
- * Individueel mogelijkheden

We lopen tegen een aantal verbindingsuitdagingen aan...

- In de techniek
- Met de zorg
- In de financiering
- Met het onderzoek

We lopen tegen een aantal verbindingsuitdagingen aan...

- In de techniek:
- Liefst één keer inloggen: interoperabel?
- Liefst een link met de HISSEN
- Beproefde techniek blijkt toch aangepast te moeten worden aan lokale situaties
- Kleine bedrijven kunnen niet zo lang wachten

We lopen tegen een aantal verbindingsuitdagingen aan...

- Met de zorg
- Sluit het aan bij de gemaakte keuzes?
- Hoe zit het met de veiligheid en aansprakelijkheid?
- Wanneer moet ik al die mails gaan beantwoorden?
- Onzekerheid over het eindproduct..

We lopen tegen een aantal verbindingsuitdagingen aan...

- In de financiering:
- Wie investeert?
- Waar vallen de baten?
- Moet het leiden tot een bezuiniging?
- Ga ik als dokter investeren in minder omzet in de toekomst?

We lopen tegen een aantal verbindingsuitdagingen aan...

- Ook voor het onderzoek :
- Klassieke onderzoeksdesigns werken niet.
- Als onderzoeker wordt je onderdeel van het proces
- Je moet denken over implementatie voordat er evidence is...

We lopen tegen een aantal verbindingsuitdagingen aan...

- In de techniek
- Met de zorg
- In de financiering
- Met het onderzoek