



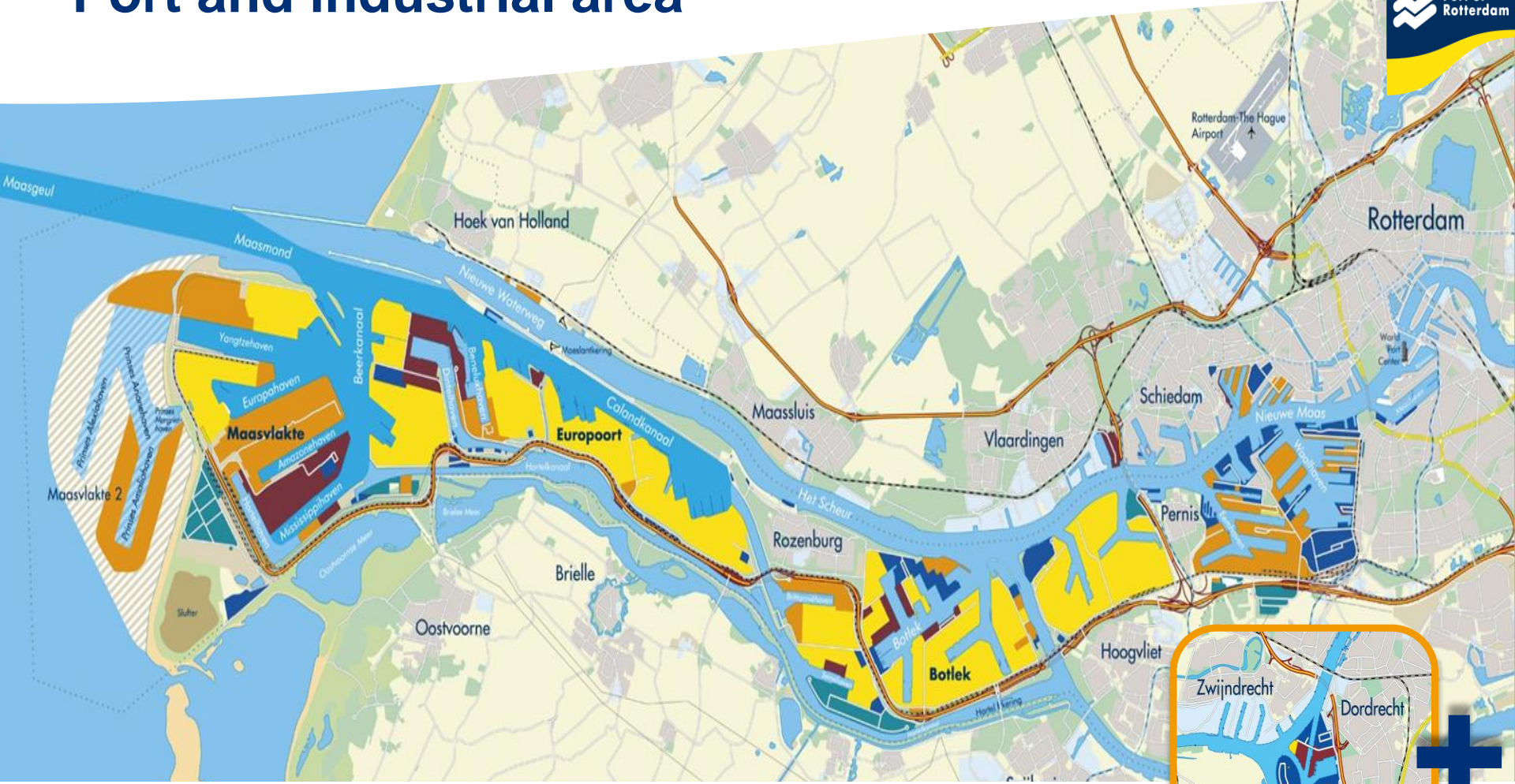
Schip Centraal !

Een impuls voor de efficiency van het
scheepvaartverkeer in de haven van Rotterdam

Jan Gardeitchik

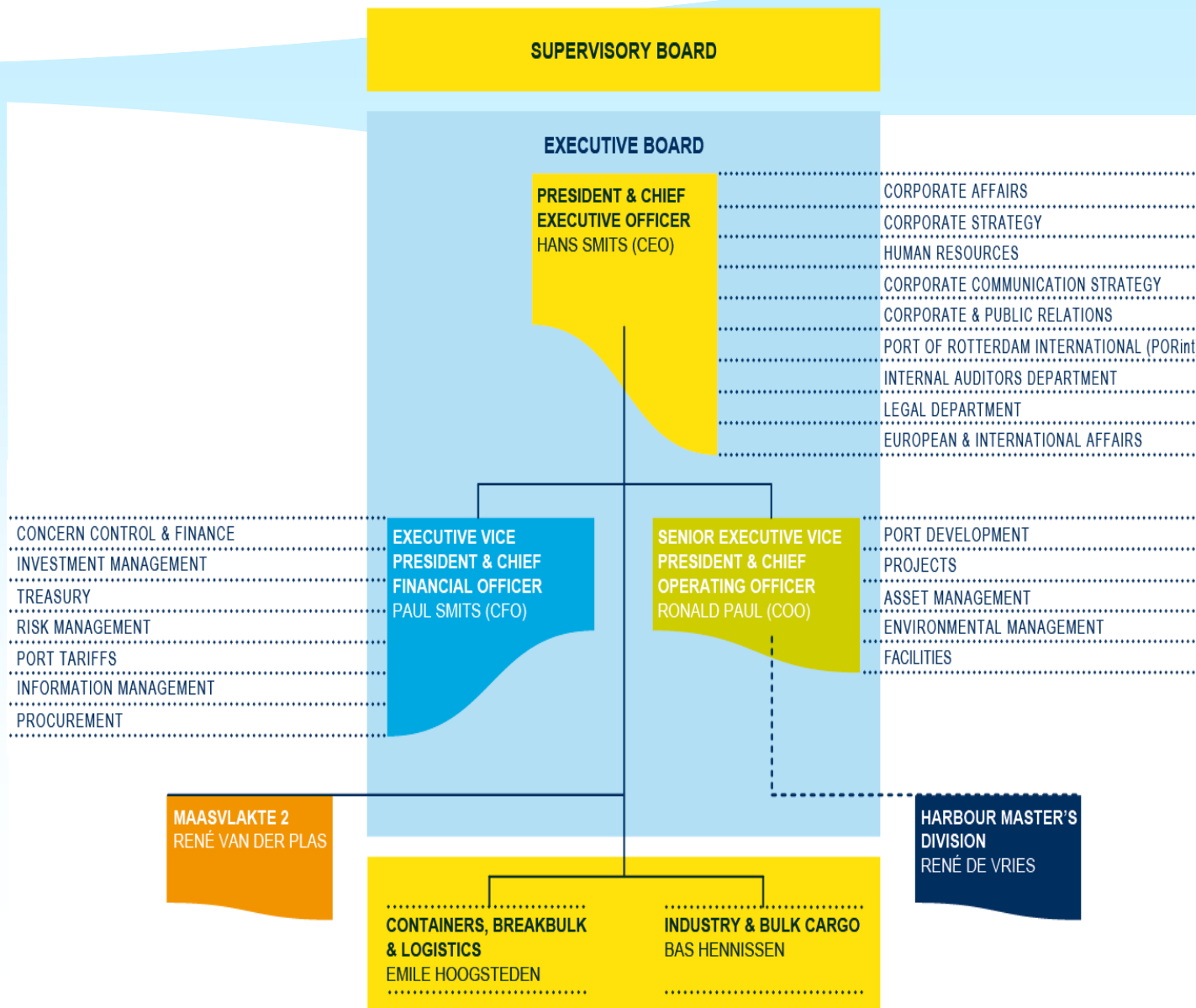
Havenbedrijf Rotterdam N.V. Divisie Havenmeester

Port and industrial area



Over 40 kilometres!





Rol Havenmeester

- Havenmeester voor de verschillende gemeentelijke havens
- Rijkshavenmeester voor de rijkswateren in Rijnmond
- Port security officer
- Toezichthouder voor aantal rijks wetten



Rotterdam Harbour Master's area of supervision & interest



portofrotterdam.com

1

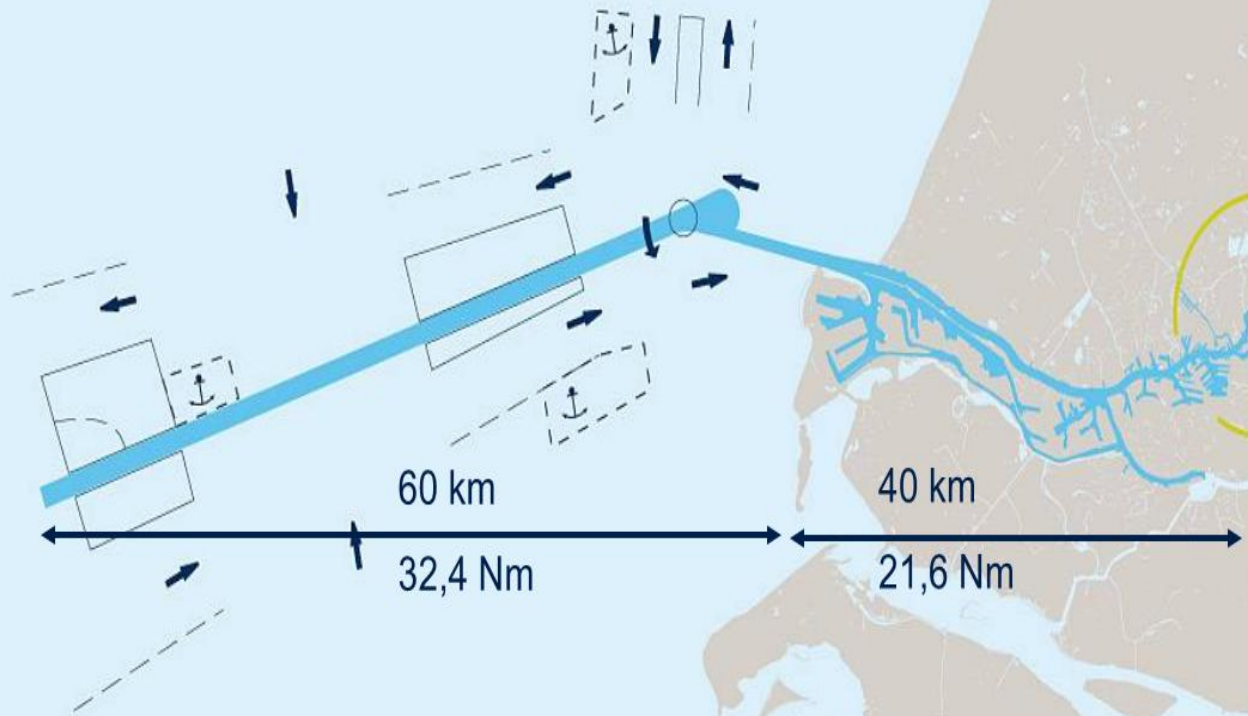
2

3

P

T

3



Regulations & Monitoring
Prevention & Incident Co-ordination

De taken van de havenmeester

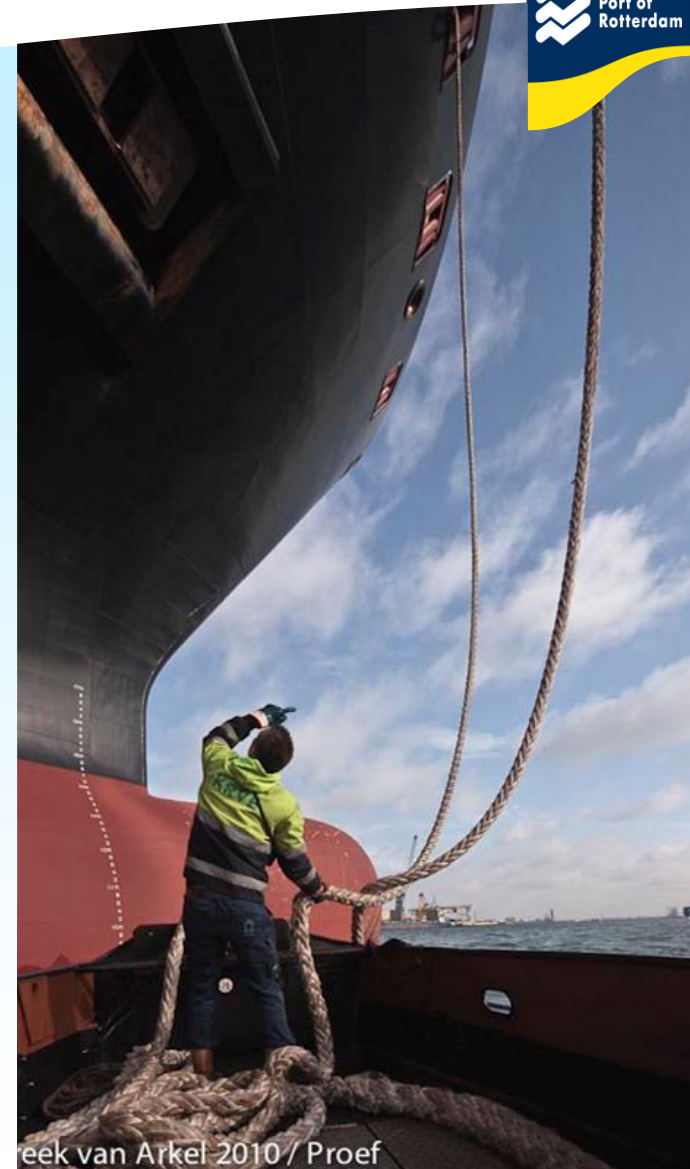
- **Verantwoordelijk voor:**
- **Veiligheid (nautisch & extern)**
- **Duurzaamheid**
- **Beveiliging**
- **En een efficiënte afhandeling van de scheepvaart en daaraan gerelateerde activiteiten**

- **Balans tussen “Veilig” en “Efficiënt”**



Aanleiding 'Het Schip Centraal'

- **MV 2 – groei in aantal scheepsbewegingen**
- **Groter wordende schepen**
- **Einde van de fysieke aanpassingsmogelijkheden**
- **Duurzaamheid opgaven – beperken emissies**
- **Marktvraag: 'sense of urgency', bedrijven hebben zorgen**
- **Veranderende regelgeving: 1 x melden en updaten**



THE LOADSTAR

MAKING SENSE OF THE SUPPLY CHAIN

[HOME](#) [AIR](#) [LAND](#) [SEA](#) [SUPPLY CHAIN](#) [LOADSTAR LEADS](#) [WIKILEAKS](#) [DATA & RESE](#)

Shipping lines could save \$10m by cutting 30 minutes off port calls

By Gavin van Marle in Amsterdam

11.28.2012 · Posted in [Loadstar posts](#), [Sea](#) [Add to favorites](#)



Hamburg_Express_03_print_150x100

Hapag-Lloyd

Shipping lines could save millions of dollars in fuel costs if time spent in ports was decreased by even the most marginal amounts, claims new analysis from container shipping consultancy Sealntel.

Company news

[Norbert Dentressangle acquires Nova Natie in Belgium](#)

[Reorganisation at Swissport International](#)

[EVA Logistics reports disappointing profit performance in Q3](#)

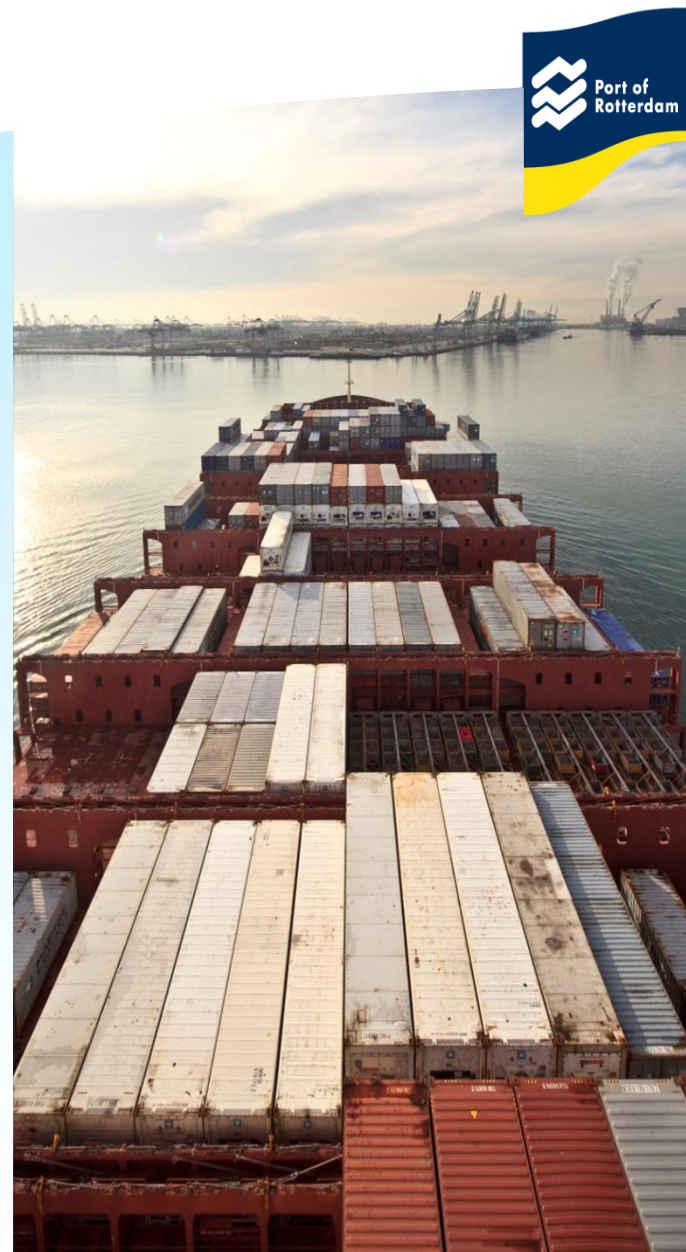
[AirAsiaX see 13% cargo growth in first nine months of 2012](#)

[Maersk outlines new surcharge structure](#)

The Loadstar leads

Conclusies verkeersproces:

- **Huidige werkwijze ‘ad-hoc’ en te weinig ‘gestructureerd’**
- **Late meldingen en weinig updates – onbetrouwbare info**
- **Proces dekt scheepsreis onvolledig en is gekoppeld aan commerciële transacties**
- **Capaciteitsplanning vaarweg, diensten en kades complex**
- **Veel wij-zij denken in de keten. Samenwerking kan beter.**
- **Havenbreed gedeelde conclusies!**



- **Er is overduidelijk behoefte cq rol voor een nautische ketencoördinator die zich richt:**
- **De vergroting van de efficiëntie van de afhandeling van het scheepvaartverkeer door een afgestemde verkeersplanning.**
- **Het verkrijgen en delen van betrouwbare planningsinformatie**
- **Het versterken van de samenwerking tussen alle ketenpartijen**
- **Het monitoren op afspraken en prestaties van ketenpartners**
- **Waarbij partijen in de keten autonoom zijn en samenwerken op basis van vertrouwen en afspraken: ‘planning apart together’**
- **De HMR wil zich opstellen als die ketencoördinator**

Bouwstenen “Schip centraal

Doel : Een bezoek aan Rotterdam betekent minimale risico's,
vertraging en emissies voor het zeegaand schip

Gelijkblijvend veiligheidsniveau

Minder vertraging voor schepen die
Rotterdam bezoeken

Minder emissies voor schepen die
Rotterdam bezoeken

A - Samenwerking

B - Betrouwbare
informatie

C - Planning en
coördinatie

D - Efficiënte
communicatie

E - Afspraak is
afpraak

Streefbeeld 2015 - (1)

- **Het proces wordt ook beleefd als een gezamenlijk proces**
- **De agent en/of gezagvoerder** voorziet de HMR **tijdig** van informatie en updates omtrent het schip en zijn planning.
- **Planninghorizon is vergroot** tot ETA -72 uur voor binnenkomst en ETD – 24 uur voor vertrek (nu 1,5 uur voor vertrek!!)
- De ‘**ketenplanning**’ is **gebaseerd op de gewenste aankomsttijd en vertrektijd** van het schip bij de terminal.



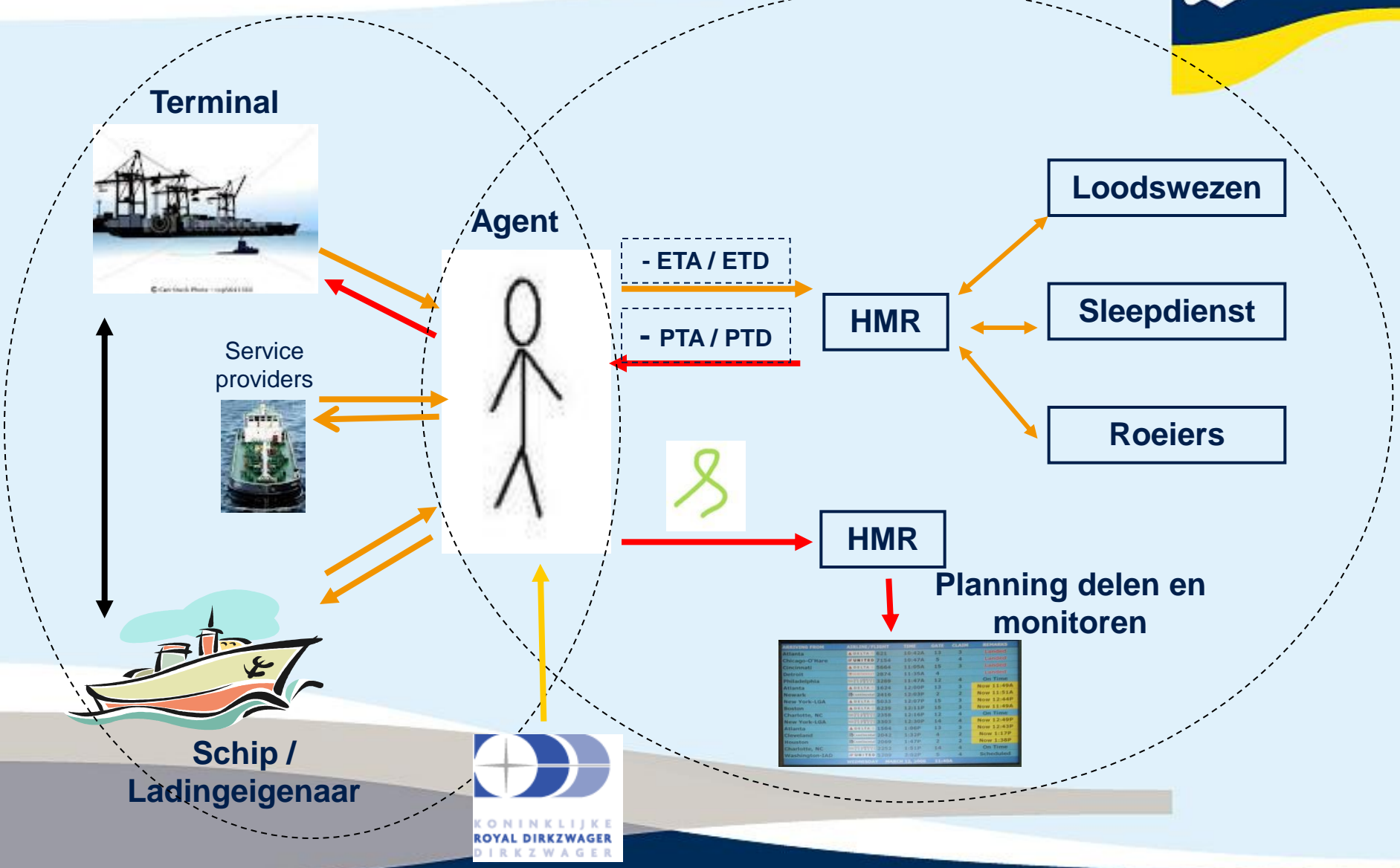
Streefbeeld 2015 – (2)

- Scheepsbezoek informatie is beschikbaar voor ketenpartners
- Het planningsproces van de HMR is losgekoppeld van commerciële (tijd)afspraken tussen dienstverleners en schip.
- PCS is optimaal ingericht op wensen gebruiker
- De HMR faciliteert een ‘slimme’ planning van activiteiten op de ligplaats, aangevuld door agent

ARRIVING FROM	AIRLINE/FLIGHT	TIME	GATE	CLAIM	REMARKS
Atlanta	DELTA 621	10:42A	13	3	Landed
Chicago-O'Hare	UNITED 7154	10:47A	5	4	Landed
Cincinnati	DELTA 5664	11:05A	15	3	Landed
Detroit	NORTHWEST 2874	11:35A	4		Landed
Philadelphia	DELTA 3269	11:47A	12	4	On Time
Atlanta	DELTA 1624	12:00P	13	3	Now 11:49A
Newark	Continental 2416	12:03P	2	2	Now 11:51A
New York-LGA	DELTA 5033	12:07P	15	3	Now 12:44P
Boston	DELTA 6239	12:11P	15	3	Now 11:49A
Charlotte, NC	DELTA 2358	12:16P	12	4	On Time
New York-LGA	DELTA 3303	12:30P	14	4	Now 12:49P
Atlanta	DELTA 1564	1:06P	13	3	Now 12:43P
Cleveland	Continental 2042	1:32P	4	2	Now 1:17P
Houston	Continental 2069	1:47P	2	2	Now 1:38P
Charlotte, NC	DELTA 2252	1:51P	14	4	On Time
Washington-IAD	UNITED 5209	2:02P	5	4	Scheduled

WEDNESDAY MARCH 12, 2008 11:40A

het gewenste proces in 2015



Destination	ETA	ETD	ETA	ETD	ETA	ETD
Atlanta	10:00A	10:00A	10:00A	10:00A	10:00A	10:00A
Chicago-Ofkare	11:00A	11:00A	11:00A	11:00A	11:00A	11:00A
Cincinnati	11:00A	11:00A	11:00A	11:00A	11:00A	11:00A
Detroit	11:00A	11:00A	11:00A	11:00A	11:00A	11:00A
Indianapolis	11:00A	11:00A	11:00A	11:00A	11:00A	11:00A
Atlanta	12:00P	12:00P	12:00P	12:00P	12:00P	12:00P
Newark	12:00P	12:00P	12:00P	12:00P	12:00P	12:00P
New York-LGA	12:00P	12:00P	12:00P	12:00P	12:00P	12:00P
Roanoke	12:00P	12:00P	12:00P	12:00P	12:00P	12:00P
Charlotte, NC	12:00P	12:00P	12:00P	12:00P	12:00P	12:00P
New York-LGA	12:00P	12:00P	12:00P	12:00P	12:00P	12:00P
Atlanta	12:00P	12:00P	12:00P	12:00P	12:00P	12:00P
Cincinnati	12:00P	12:00P	12:00P	12:00P	12:00P	12:00P
Roanoke	12:00P	12:00P	12:00P	12:00P	12:00P	12:00P
Charlotte, NC	12:00P	12:00P	12:00P	12:00P	12:00P	12:00P
Washington-LAD	12:00P	12:00P	12:00P	12:00P	12:00P	12:00P



Resultaat

- Intentieverklaring getekend
- Gezamenlijke werkgroep en “directeuren-overleg” gestart
- Implementatie 2013/14
- Stip op de horizon: 2015 Suez-R'Dam?

- Hoe meten we het resultaat
- Nautical Efficiency Index (NEI)
 - Gerealiseerde tijden versus geplande tijden
 - Indicator voor de oorzaken
- Nautical Safety Index (SEI)
- Emissie-indicator



CO2 SAVED

SHIPPING WITH DAILY MAERSK SAVES 13% CO2 EMISSIONS PER TEU MOVED COMPARED TO THE INDUSTRY AVERAGE ON THE ASIA-EUROPE TRADE



Amount of cargo transported on Daily Maersk In first year of service: More than **200.000 CONTAINERS**



DEFINITION OF TRANSPORTATION TIME:

THE TOTAL TIME SPENT FROM CUT-OFF TO CARGO AVAILABILITY

FIRST BOOKING:

20th November 2012

FIRST CUT-

98%

reliability for the first

TRANSPORTATION TIME FROM JAKARTA AND LAEM CHABANG:

Nog vragen?

